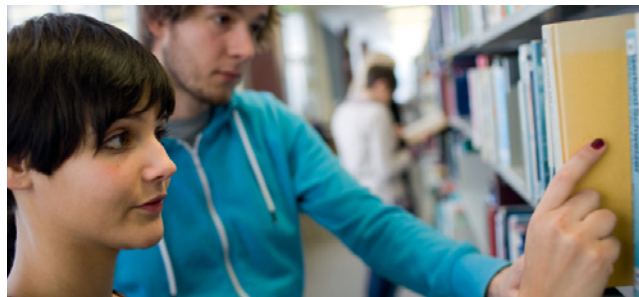


Anglistik studieren in Bielefeld

Im Mittelpunkt des Bachelorstudienganges „Anglistik – British and American Studies“ steht die Auseinandersetzung mit der englischen Sprache und ihren Varietäten, mit englischsprachigen Literaturen und Kulturen sowie mit der Fachdidaktik des Englischen als Fremdsprache. Dabei ist der wissenschaftliche Blick der Bielefelder Anglistik nicht auf Großbritannien und die USA begrenzt. Vielmehr bezieht er in Forschung und Lehre auch die Sprache, Kultur und Literatur von Kulturgemeinschaften in Afrika, der Karibik oder Indien und von Ländern wie Kanada, Australien, Neuseeland, Irland oder Schottland mit ein.



Beste Bedingungen für ein erfolgreiches Studium

Neugier und Engagement sind die Grundlagen für ein erfolgreiches Studium. Aber auch ein inspirierendes Umfeld trägt mit zum Erfolg bei. Die Uni Bielefeld bietet viele Vorzüge:

- Eine Campusuniversität der kurzen Wege – alles in fünf Minuten zu Fuß erreichbar
- Eine ausgezeichnete Uni-Bibliothek mit modernster Ausstattung
- Breit gefächerte Serviceangebote für Studium und Berufsvorbereitung
- Günstiges Wohnen in unmittelbarer Campusnähe
- Eine besonders l(i)ebenswerte und grüne Großstadt mit vielen Kultur- und Freizeithighlights

Studienberatung

Akademische Studienberatung:

Brian Rozema
05 21. 106-36 57, Raum C4-219
brozema@uni-bielefeld.de

Studentische Studienberatung:

05 21. 106-52 43, Raum D3-124
studienberatung.lili@uni-bielefeld.de
Fachschaft Anglistik
fachschaft-anglistik@uni-bielefeld.de

Zentrale Studienberatung der Universität Bielefeld:

05 21. 106-30 17, -30 19, Gebäude X, Raum E1-224
zsb@uni-bielefeld.de
www.uni-bielefeld.de/zsb

Weitere Beratungsangebote:

www.uni-bielefeld.de/studienangebot/beratung

Weitere Informationen:

www.uni-bielefeld.de/studienangebot
www.uni-bielefeld.de/deinstudium

Herausgeberin

Universität Bielefeld
Fakultät für Linguistik und Literaturwissenschaft
Postfach 10 01 31
33501 Bielefeld

www.uni-bielefeld.de/anglistik

V. i. S. d. P.: Fakultät für Linguistik und Literaturwissenschaft,
Stand: Dezember 2018

© Grafik|Design, Universität Bielefeld, 2018

Universität Bielefeld

Fakultät für Linguistik und Literaturwissenschaft



Anglistik: British and American Studies Bachelor

Exzellente in jeder Hinsicht

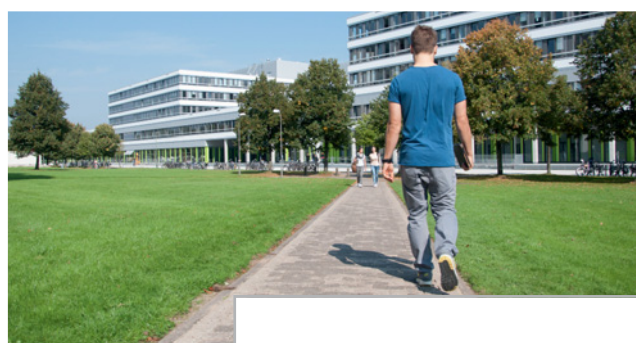
An den 13 Fakultäten der Uni Bielefeld studieren mehr als 25.000 Studierende aus aller Welt. Mit über 1.000 Studienmöglichkeiten ist das Bielefelder Studienmodell bundesweit eines der vielfältigsten. Es ist einheitlich und transparent aufgebaut und garantiert unkompliziertes Studieren mit hoher Flexibilität. Das Programm „richtig einsteigen.“ erleichtert Studierenden ihren Start an der Uni und begleitet sie von Anfang an. Gemeinsam mit den Lehrenden übernehmen sie die Verantwortung für ihren Studienerfolg und den gelingenden Berufseinstieg.

Ein Studium an einer Uni ist durch Wissenschaft und Forschung gekennzeichnet und bereitet auf verschiedene Berufe vor. Studierende werden zu Karrieren in der Forschung motiviert, dank ausgeprägter Kompetenzorientierung für Führungspositionen qualifiziert und in ihrer individuellen Persönlichkeitsentwicklung unterstützt. Lehre bedeutet an der Uni Bielefeld daher nicht nur die Vermittlung reinen Fachwissens, sondern auch die Vermittlung von Werten und Sozialkompetenzen.

Die persönliche Profilierung der Studierenden fördert der individuelle Ergänzungsbereich, z. B. mit fachbezogener Spezialisierung, „Hineinschnuppern“ in andere Fächer, der Teilnahme an einem Studienprogramm oder auch mit einem Auslandssemester.

Erfolgreich Anglistik studieren

Der Bachelorstudiengang Anglistik wendet sich an Abiturientinnen und Abiturienten, die mehr über Funktionen und Strukturen der englischen Literatur und Sprache erfahren möchten und mit der Hilfe von wissenschaftlichen Methoden unter der Oberfläche nach Sinnzusammenhängen forschen und recherchieren wollen. Der Spaß am Lesen, Diskussionsfreude und Neugierde sind dabei beste Voraussetzungen für ein erfolgreiches Studium. Die erfolgreiche Teilnahme an einem Englisch-Leistungskurs in der Schule oder ein Auslandsaufenthalt in einem englischsprachigen Land erleichtert den Studienbeginn, da gute bis sehr gute Englischkenntnisse erwartet werden.



Studienoptionen

Kombi-Bachelor

Im Kombi-Bachelor wird an der Universität Bielefeld ein Kernfach (90 Leistungspunkte) mit einem Nebenfach (60 LP) oder zwei Kleinen Nebenfächern (je 30 LP) studiert. Kernfach und Nebenfach unterscheiden sich durch den Umfang des Studiums. Die beiden Kleinen Nebenfächer haben zusammen den gleichen Umfang wie ein Nebenfach. Ergänzt werden die Fächer zur Stärkung des persönlichen Profils mit dem Individuellen Ergänzungsbereich (30 LP). Die Fakultät für Linguistik und Literaturwissenschaften bietet folgende Varianten an:

Anglistik als Kernfach

Der Studiengang Anglistik kann als Kernfach studiert werden und schließt mit dem akademischen Grad Bachelor of Arts ab. Der Bachelorstudiengang Anglistik im Kernfach vermittelt Kompetenzen der wissenschaftlichen Analyse, der Interpretation sowie des gestaltenden und kreativen Umgangs mit diesem variantenreichen Spektrum sprachlicher, literarischer und kultureller Formen des Englischen. Im Zentrum des Bachelorstudiums der Anglistik – British and American Studies stehen also Sprache, Kommunikation und Kultur.

Anglistik als Kleines Nebenfach

Der Studiengang Anglistik kann als Kernfach studiert werden und schließt mit dem akademischen Grad Bachelor of Arts ab. Entscheiden sich die Studierenden für diese Variante, können sie einen der folgenden Bereiche studieren:

■ English Linguistics

Die Auseinandersetzung mit Sprache und somit vor allem kommunikative, sprach- und textanalytische Kompetenzen stehen im Mittelpunkt, die aufgrund der Ausrichtung der Bielefelder Anglistik auf Kulturkontakte zumeist interkulturelle Aspekte beinhalten.

■ British Studies

Diese Variante spezialisiert sich auf die britische Kultur und Geschichte, die Literatur und die Medien Großbritanniens. Studierende beschäftigen sich mit britischen sprachlichen, kulturellen und literarischen Formen und erwerben somit neben text- und medienanalytischen Kompetenzen insbesondere interkulturelle und interdisziplinäre Fähigkeiten.

■ American Studies

Die Studierenden erhalten Einblicke in die nordamerikanische Kultur, und Geschichte, Literatur und die Medien Nordamerikas. Sie beschäftigen sich mit nordamerikanischen sprachlichen, kulturellen und literarischen Formen und erwerben somit neben text- und medienanalytischen Kompetenzen insbesondere interkulturelle und interdisziplinäre Fähigkeiten.

Zu Beginn des Studiums setzen sich die Studierenden auf breiter Grundlage mit den Wissensfeldern Sprache, Literatur und Kultur auseinander. In der zweiten Studienhälfte erfolgt dann eine Schwerpunktbildung, die sich vor allem an späteren Berufswünschen orientieren sollte. Während des gesamten Studiums ist die Vermittlung fachlicher Kompetenzen eng mit der Vermittlung von interkulturellen und kommunikativen Schlüsselkompetenzen verknüpft. Anglistik – British and American Studies kann mit folgenden Schwerpunkten studiert werden:

- British Studies
- American Studies

Anglistik als Nebenfach

Diese Variante kann in Kombination mit einem Kernfach einer anderen Disziplin studiert werden. Sie eröffnet den Studierenden eine Einführung in die Wissensfelder Sprache, Literatur und Kultur.



Berufswunsch Lehrerin oder Lehrer?

Studierende, die das Berufsfeld Schule anstreben, können den Kombi-Bachelor Anglistik auch als lehramtsbezogenes Studium für die Tätigkeit an folgenden Schulformen wählen:

- Gymnasium/Gesamtschule (GymGe)
- Haupt-, Real-, Sekundar- und Gesamtschule (HRSGe)
- Grundschule (G)

Bei den Schulformen Grundschule (G) und Haupt-, Real-, Sekundar- und Gesamtschule (HRSGe) besteht die Möglichkeit, diese mit Integrierter Sonderpädagogik zu kombinieren. Dafür müssen besondere Voraussetzungen erfüllt werden. Ergänzend zu den gewählten Unterrichtsfächern bzw. Lernbereichen ist im lehramtsbezogenen Studium Bildungswissenschaften zu studieren. Hier wird auch das Eignungs- und Orientierungspraktikum absolviert. An das Bachelorstudium schließt sich ein zweijähriger Master of Education mit integriertem Praxissemester an, der für den Lehrerberuf Voraussetzung ist. Nach dem Master of Education muss dann der Vorbereitungsdienst (Referendariat) absolviert werden. Um bei der Kombination mit Integrierter Sonderpädagogik zusätzlich zur Qualifikation für das Lehramt Grundschule (G) oder das Lehramt Haupt-, Real-, Sekundar- und Gesamtschule (HRSGe) die Qualifikation für das Lehramt für sonderpädagogische Förderung zu erwerben, ist im Anschluss ein zusätzliches einjähriges Masterstudium nötig.

Weitere Informationen zur Lehramtsausbildung und den möglichen Fächerkombinationen unter: www.uni-bielefeld.de/studienangebot

Berufsperspektiven

Anglistinnen und Anglisten finden beispielsweise Arbeitsplätze an Hochschulen. Sie arbeiten in der sprach- oder literaturwissenschaftlichen Lehre und Forschung und in der Erwachsenenbildung. Sie sind tätig in Verlagen, in der Fachbuchredaktion oder in Redaktionen von Fernsehen, Printmedien und Hörfunk. Beschäftigung finden Anglistinnen und Anglisten ebenfalls bei internationalen Organisationen, wie beispielsweise der EU oder der UNESCO, in der Tourismusbranche und in Werbe- Kommunikations- und PR-Agenturen.



Voraussetzungen und Bewerbung

Zugang zum Studium erhält, wer über eine geeignete Hochschulzugangsberechtigung (z. B. Abitur) verfügt. Die Regelstudienzeit beträgt sechs Semester. Das Studium kann zum Winter- oder Sommersemester aufgenommen werden. Allerdings ist das Lehrangebot auf einen Studienbeginn im Wintersemester ausgerichtet. Daher kann ein Studienbeginn im Sommersemester zu Verzögerungen führen.

Bewerbungszeitraum bei örtlich zulassungsbeschränkten Fächern (NC) ist für das Wintersemester vom 1. Juni bis 15. Juli und für das Sommersemester vom 1. Dezember bis 15. Januar. Informationen zum Bewerbungsverfahren gibt es beim Studierendensekretariat. Dieses informiert auch über Sonderregelungen und bei welchen Studiengängen aktuell eine Beschränkung vorliegt.

Informationen unter: www.uni-bielefeld.de/studsek

Weitere Informationen bietet der Flyer *Studieren an der Uni Bielefeld*.

Weiterführende Studienmöglichkeiten/ Kooperationen

Nach erfolgreichem Abschluss des Bachelorstudiums kann entweder unmittelbar eine Berufstätigkeit aufgenommen oder die Hochschulausbildung vertieft und ergänzt werden. Studierende mit dem Berufsziel Lehramt absolvieren nach dem Bachelor den viersemestrigen Master of Education (M.Ed.), der für den Lehrerberuf Voraussetzung ist. Daneben können die fachwissenschaftlichen Masterstudiengänge „British and American Studies“ oder „InterAmerikanische Studien“ studiert werden, die mit dem akademischen Grad Master of Arts (M.A.) abschließen. Nach einem erfolgreichen Master-Abschluss besteht die Möglichkeit einer Promotion.

Die Fakultät für Linguistik und Literaturwissenschaft nimmt am ERASMUS-Programm teil und vermittelt Auslandsaufenthalte in zahlreiche europäische Länder.