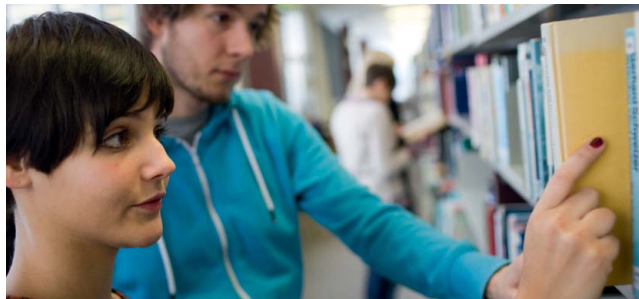


## Anglistik studieren in Bielefeld

Im Mittelpunkt des Bachelorstudienganges „Anglistik – British and American Studies“ steht die Auseinandersetzung mit der englischen Sprache und ihren Varietäten, mit englischsprachigen Literaturen und Kulturen sowie mit der Fachdidaktik des Englischen als Fremdsprache. Dabei ist der wissenschaftliche Blick der Bielefelder Anglistik nicht auf Großbritannien und die USA begrenzt. Vielmehr bezieht er in Forschung und Lehre auch die Sprache, Kultur und Literatur von Kulturgemeinschaften in Afrika, der Karibik oder Indien und von Ländern wie Kanada, Australien, Neuseeland, Irland oder Schottland mit ein.



### Studienberatung:

#### Akademische Studienberatung:

Marilyn Schapiro  
05 21. 106-69 16, Raum C3-238  
marilyn.schapiro@uni-bielefeld.de

#### Studentische Studienberatung:

05 21. 106-52 43, Raum D3-124  
studienberatung.lili@uni-bielefeld.de  
Fachschaft Anglistik  
fachschaft-anglistik@uni-bielefeld.de

#### Zentrale Studienberatung der Universität Bielefeld:

05 21. 106-30 17, -30 19, Raum R5-157 | S5-101  
zsb@uni-bielefeld.de  
www.uni-bielefeld.de/ZSB

#### Weitere Beratungsangebote:

www.uni-bielefeld.de/studienangebot/beratung

## Beste Bedingungen für ein erfolgreiches Studium

Zu einem erfolgreichen Studium gehören Neugierde und Engagement, aber auch attraktive Arbeitsbedingungen. Die Universität Bielefeld vereint viele Vorzüge, die zum Gelingen der Lern- und Lebensphase im Bachelorstudium beitragen:

- Eine Campusuniversität der kurzen Wege – alles unter einem Dach
- Eine ausgezeichnete Uni-Bibliothek, mit modernster Ausstattung (2. Platz im bundesweiten CHE-Ranking)
- Flächendeckendes kostenloses WLAN für Studierende
- Breit gefächerte Serviceangebote für Studium und Berufsvorbereitung
- Günstiges Wohnen in unmittelbarer Campusnähe
- Vielfältige Kultur- und Freizeitangebote, unzählige Parks in der Stadt und den Teutoburger Wald direkt vor der Tür

### Weitere Informationen:

www.uni-bielefeld.de/studienangebot  
www.raum-zum-querdenken.de

### Herausgeber:

Universität Bielefeld  
Fakultät für Linguistik und Literaturwissenschaft  
Postfach 10 01 31  
33501 Bielefeld

[www.uni-bielefeld.de/anglistik](http://www.uni-bielefeld.de/anglistik)

V. i. S. d. P.: Fakultät für Linguistik und Literaturwissenschaft,  
Stand: Juni 2013  
© Grafik|Design, Universität Bielefeld, 2013

Universität Bielefeld

Fakultät für Linguistik und Literaturwissenschaft



## Anglistik Bachelor

### Exzellente in jeder Hinsicht

Moderne Studiengänge an 13 Fakultäten, hervorragende Infrastruktur und Services, Kooperationen in aller Welt – die Universität Bielefeld ist eine ausgezeichnete Adresse. Die Studierenden stehen hier im Mittelpunkt, deshalb werden stetig Projekte zur Verbesserung von Studium und Lehre auf- und ausgebaut. Belohnt wurde dies mit dem Erfolg im Wettbewerb „Exzellente Lehre“.

Das Studienmodell an der Universität Bielefeld ermöglicht individuelle Ausbildungswege durch flexible Bachelor- und Masterabschlüsse und eine einmalige Vielfalt an Fächerkombinationen. Gefördert wird ein aktives Studium über Fächer- und Ländergrenzen hinweg. Es folgt dem Gedanken, dass Studierende fachliche Kenntnisse, wissenschaftliche Fähigkeiten und Methodenkompetenz am besten durch eigenständiges Fragen und die selbstständige Prüfung unterschiedlicher Positionen entwickeln können. Die Lehrenden unterstützen dabei und erhalten selbst Angebote zur Weiterqualifikation.

Zahlreiche Beratungs- und Betreuungsangebote begleiten die Studierenden auf ihrem Weg in den späteren Beruf, beispielsweise durch Angebote des Fachsprachenzentrums und des Career Service.

### Erfolgreich Anglistik studieren

Der Bachelorstudiengang Anglistik wendet sich an Abiturientinnen und Abiturienten, die mehr über Funktionen und Strukturen der englischen Literatur und Sprache erfahren möchten und mit der Hilfe von wissenschaftlichen Methoden unter der Oberfläche nach Sinnzusammenhängen forschen und recherchieren wollen. Der Spaß am Lesen, Diskussionsfreude und Neugierde sind dabei beste Voraussetzungen für ein erfolgreiches Studium. Die erfolgreiche Teilnahme an einem Englisch-Leistungskurs in der Schule oder ein Auslandsaufenthalt in einem englischsprachigen Land erleichtert den Studienbeginn.



## Studienoptionen

### Kombi-Bachelor

Im Kombi-Bachelor wird an der Universität Bielefeld ein Kernfach (90 Leistungspunkte) mit einem Nebenfach (60 LP) oder zwei Kleinen Nebenfächern (je 30 LP) studiert. Kernfach und Nebenfach unterscheiden sich durch den Umfang des Studiums. Die beiden Kleinen Nebenfächer haben zusammen den gleichen Umfang wie ein Nebenfach. Ergänzt werden die Fächer zur Stärkung des persönlichen Profils mit dem Individuellen Ergänzungsbereich (30 LP), der ein Sechstel des gesamten Studienumfangs ausmacht. Die Fakultät für Linguistik und Literaturwissenschaften bietet folgende Varianten an:

#### Anglistik als Kernfach

Der Bachelorstudiengang Anglistik im Kernfach vermittelt Kompetenzen der wissenschaftlichen Analyse, der Interpretation sowie des gestaltenden und kreativen Umgangs mit diesem variantenreichen Spektrum sprachlicher, literarischer und kultureller Formen des Englischen. Im Zentrum des Bachelorstudiums der Anglistik – British and American Studies stehen also Sprache, Kommunikation und Kultur. Zu Beginn des Studiums setzen sich die Studierenden auf breiter Grundlage mit

#### Anglistik als Kleines Nebenfach

Entscheiden sich die Studierenden für diese Variante, können sie einen der folgenden Bereiche studieren:

##### ■ English Linguistics

Die Auseinandersetzung mit Sprache und somit vor allem kommunikative, sprach- und textanalytische Kompetenzen stehen im Mittelpunkt, die aufgrund der Ausrichtung der Bielefelder Anglistik auf Kulturkontakte zumeist interkulturelle Aspekte beinhalten.

##### ■ British Studies

Diese Variante spezialisiert sich auf die britische Kultur und Geschichte, die Literatur und die Medien Großbritanniens. Studierende beschäftigen sich mit britischen sprachlichen, kulturellen und literarischen Formen und erwerben somit neben text- und medienanalytischen Kompetenzen insbesondere interkulturelle und interdisziplinäre Fähigkeiten.

##### ■ American Studies

Die Studierenden erhalten Einblicke in die nordamerikanische Kultur, und Geschichte, Literatur und die Medien Nordamerikas. Sie beschäftigen sich mit nordamerikanischen sprachlichen, kulturellen und literarischen Formen und erwerben somit neben text- und medienanalytischen Kompetenzen insbesondere interkulturelle und interdisziplinäre Fähigkeiten.

den Wissensfeldern Sprache, Literatur und Kultur auseinander. In der zweiten Studienhälfte erfolgt dann eine Schwerpunktbildung, die sich vor allem an späteren Berufswünschen orientieren sollte. Während des gesamten Studiums ist die Vermittlung fachlicher Kompetenzen eng mit der Vermittlung von interkulturellen und kommunikativen Schlüsselkompetenzen verknüpft. Anglistik – British and American Studies kann mit folgenden Schwerpunkten studiert werden:

##### ■ British Studies

##### ■ American Studies

#### Anglistik als Nebenfach

Diese Variante kann in Kombination mit einem Kernfach einer anderen Disziplin studiert werden. Sie eröffnet den Studierenden eine Einführung in die Wissensfelder Sprache, Literatur und Kultur.



### Berufswunsch Lehrerin oder Lehrer?

Studierende, die das Berufsfeld Schule anstreben, können den Kombi-Bachelor Anglistik auch als lehramtsbezogenes Studium für die Tätigkeit an folgenden Schulformen wählen:

- Gymnasium/Gesamtschule (GymGe)
- Haupt-, Real- und Gesamtschule (HRGe)
- Grundschule (G)
- Grundschule (G) mit Integrierter Sonderpädagogik

Ergänzend zu den gewählten Unterrichtsfächern bzw. Lernbereichen ist im lehramtsbezogenen Studium Bildungswissenschaften zu studieren. An das Bachelorstudium schließt sich ein zweijähriger Master of Education mit integriertem Praxissemester an, der für den Lehrerberuf Voraussetzung ist. Für das Lehramt Grundschule (G) mit Integrierter Sonderpädagogik ist im Anschluss ein zusätzliches einjähriges Studium nötig. Nach dem Master of Education muss dann der Vorbereitungsdienst absolviert werden.

Weitere Informationen zur Lehramtsausbildung und den möglichen Fächerkombinationen unter: [www.uni-bielefeld.de/studienangebot](http://www.uni-bielefeld.de/studienangebot)

### Voraussetzungen und Bewerbung

Zugang zum Studium erhält, wer über eine geeignete Hochschulzugangsberechtigung (z. B. Abitur) verfügt. Die Regelstudienzeit beträgt sechs Semester. Das Studium kann zum Sommer- und zum Wintersemester aufgenommen werden.

Bewerbungszeitraum bei örtlich zulassungsbeschränkten Fächern (NC) ist bis zum 15. Juli. Für den Studiengang Anglistik muss eine Zugangsprüfung erfolgreich abgeschlossen werden. Abschlüsse bestimmter anderer Tests werden anerkannt. Informationen zum Bewerbungsverfahren gibt es beim Studierendensekretariat. Dieses informiert auch über Sonderregelungen und bei welchen Studiengängen aktuell eine Beschränkung vorliegt.

Informationen unter: [www.uni-bielefeld.de/Studierendensekretariat](http://www.uni-bielefeld.de/Studierendensekretariat)

### Berufsperspektiven

Anglistinnen und Anglisten finden beispielsweise Arbeitsplätze an Hochschulen. Sie arbeiten in der sprach- oder literaturwissenschaftlichen Lehre und Forschung und in der Erwachsenenbildung. Sie sind tätig in Verlagen, in der Fachbuchredaktion oder in Redaktionen von Fernsehen, Printmedien und Hörfunk. Beschäftigung finden Anglistinnen und Anglisten ebenfalls bei internationalen Organisationen, wie beispielsweise der EU oder der UNESCO, in der Tourismusbranche und in Werbe- Kommunikations- und PR-Agenturen.



### Weiterführende Studienmöglichkeiten/ Kooperationen

Nach erfolgreichem Abschluss des Bachelorstudiums kann entweder unmittelbar eine Berufstätigkeit aufgenommen oder die Hochschulbildung vertieft und ergänzt werden. Studierende mit dem Berufsziel Lehramt absolvieren nach dem Bachelor den viersemestrigen Master of Education (M.Ed.), der für den Lehrerberuf Voraussetzung ist. Daneben können die fachwissenschaftlichen Masterstudiengänge „British and American Studies“ oder „InterAmerikanische Studien“ studiert werden, die mit dem akademischen Grad Master of Arts (M.A.) abschließen. Auch der Weg zur Promotion ist flexibel: Neben dem Weg über Bachelor und Master besteht auch die Möglichkeit, nach dem Bachelorabschluss eine Promotion zu beginnen.

Die Fakultät für Linguistik und Literaturwissenschaft nimmt am ERASMUS-Programm teil und vermittelt Auslandsaufenthalte in zahlreiche europäische Länder.